

CROW Gebruikersgroep Wegbeheer (GWB)

Vorstschade en de Wegbeheersystematiek

Jeffry van den Hengel – DHV

Luut van Hoogevest – Grontmij

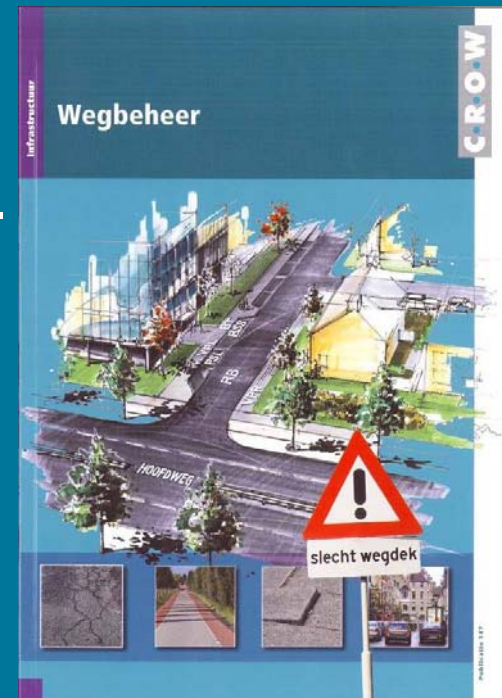


Inhoud

- CROW gebruikersgroep Wegbeheer
- Wegbeheersystematiek
 - Uitleg systematiek
 - Uitleg gedragsmodellen
- Relatie met vorstschade

CROW Gebruikersgroep Wegbeheer

- Zorgdragen voor het voortbestaan van de Wegbeheersystematiek
 - Structureel beheerd, onderhouden, geactualiseerd en verbeterd;
 - Voor en door gebruikers;
 - Met breed draagvlak van deskundige vertegenwoordigers van marktpartijen.
- 1985 Rationeel wegbeheer
- 2001 Aangepaste systematiek en oprichting GWB



CROW Gebruikersgroep Wegbeheer

Resultaten GWB

- 2005 Aanpassing systematiek en uitbrengen geactualiseerde publicaties 146 en 147
- 2008 Ontwikkeling SUF-WEG (Standaard Uitwisselingsformaat Weginspecties)
- toekomst Certificering weginspecteurs (gestart met cursus)

Wegbeheersystematiek

- Toestandsafhankelijk onderhoud
- Visuele inspectie
- Gedifferentieerde onderhoudsrichtlijnen
- Uitgangspunten systematiek
 - Netwerkplanning
 - Beleidsgericht

Wegbeheersystematiek

Onderkant verantwoord Wegbeheer:

- Uitvoering op het juiste moment en met de juiste maatregel
- Geen achterstand in onderhoud
- Geen kapitaalvernietiging
- Geen onveilige situaties
- Resultaat: kwaliteit is voldoende

Wegbeheersystematiek

Van schade tot maatregel:

- Toets aan richtlijn voor afzonderlijke of gecombineerde schades (richtlijn afhankelijk van wegtype)
- Bepalen planperiode a.d.h.v. gedragsmodellen en waarschuwingsgrenzen
- Bepalen maatregelgroep
- Bepalen maatregel
- Uitvoeren maatregeltoets
- **Basisplanning en -begroting**

Wegbeheersystematiek

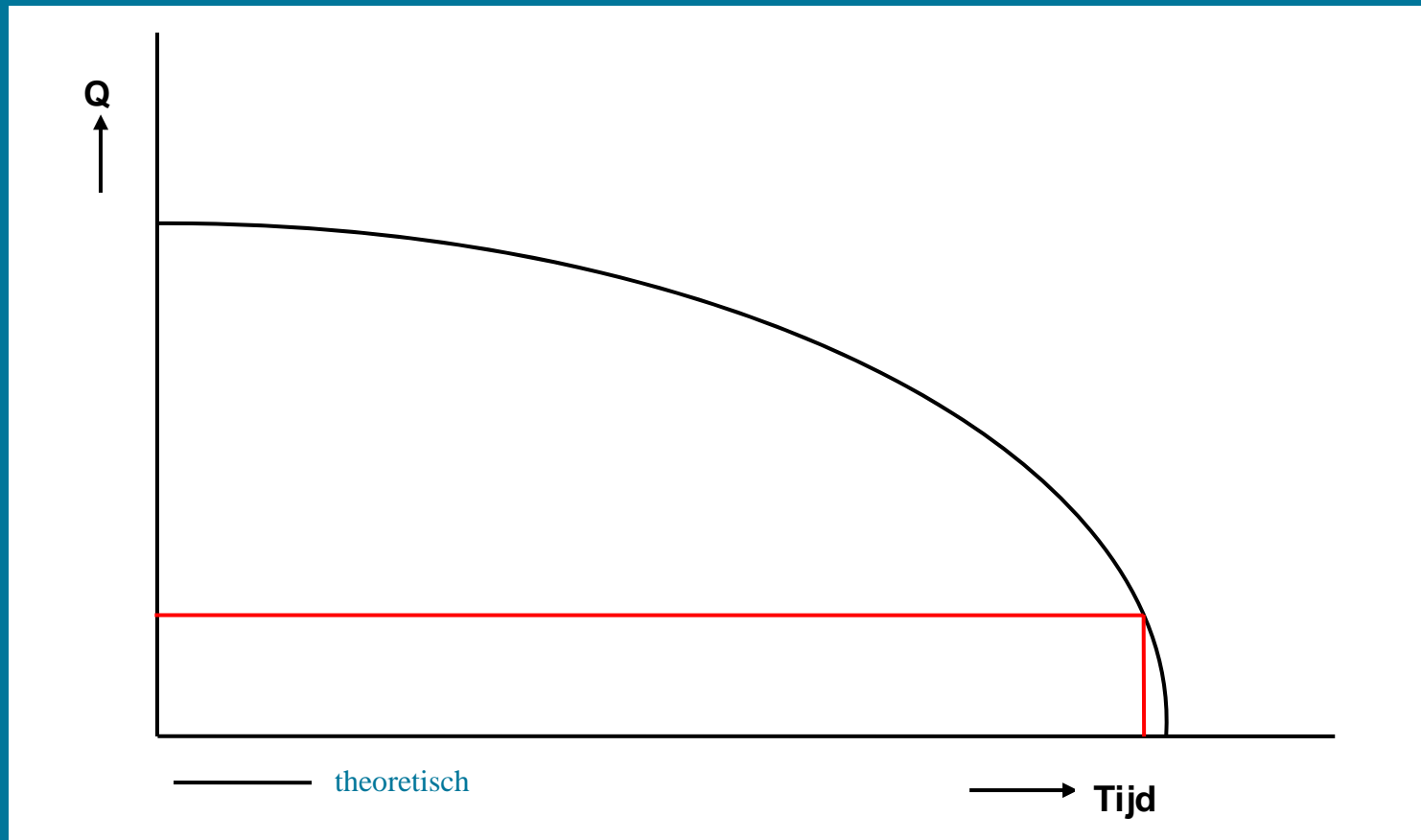
Modelleren van schade:

- Alleen die schades die geleidelijk in tijd verlopen:
 - Rafeling
 - Dwarsonvlakheid
 - Scheurvorming
 - Spoorvorming
 - Langsonvlakheid

=> gedragsmodellen
- Overige schades
 - Geen model, maar waarschuwingsgrens

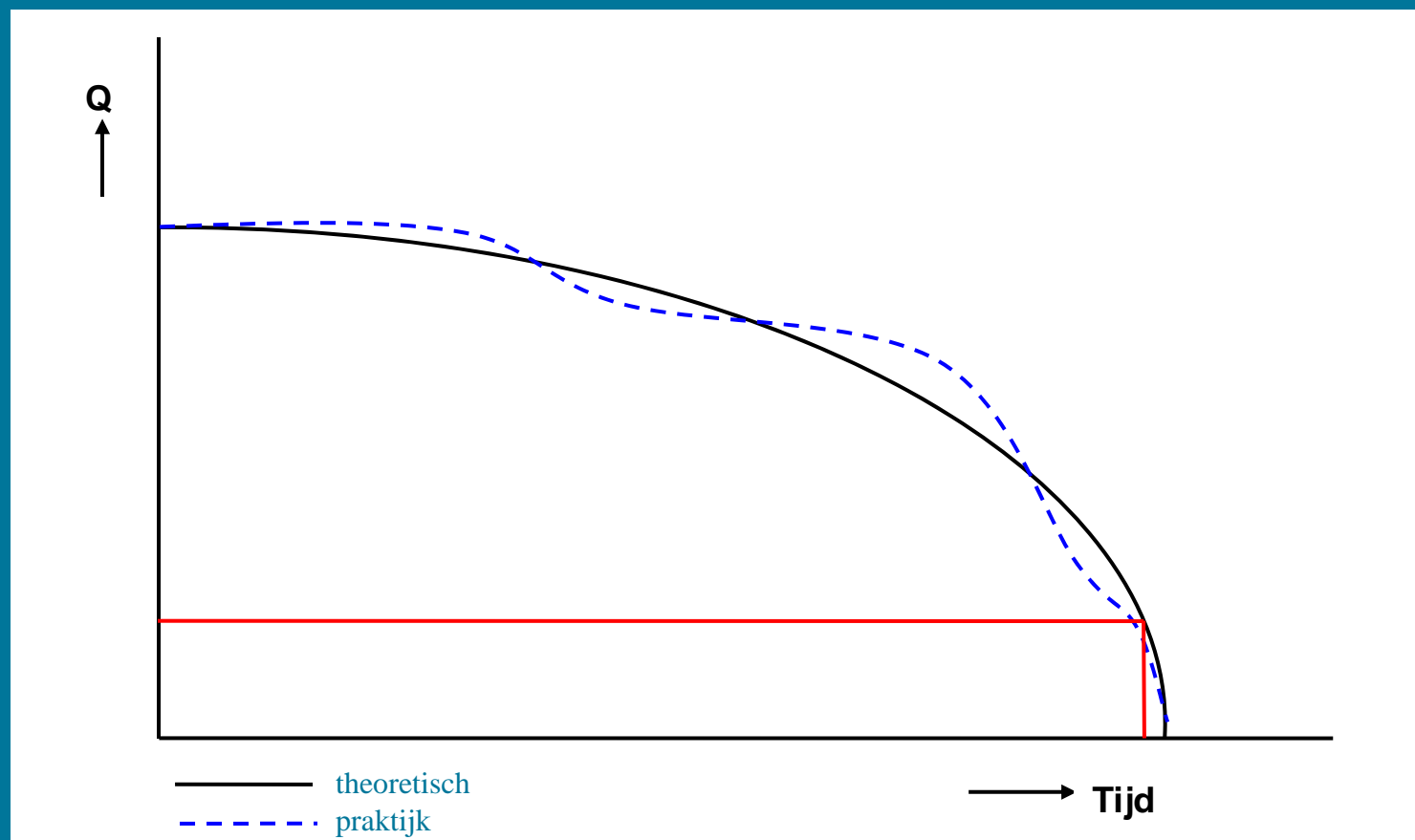
Gedragmodel schade

Voorspellend karakter systematiek gebaseerd op model



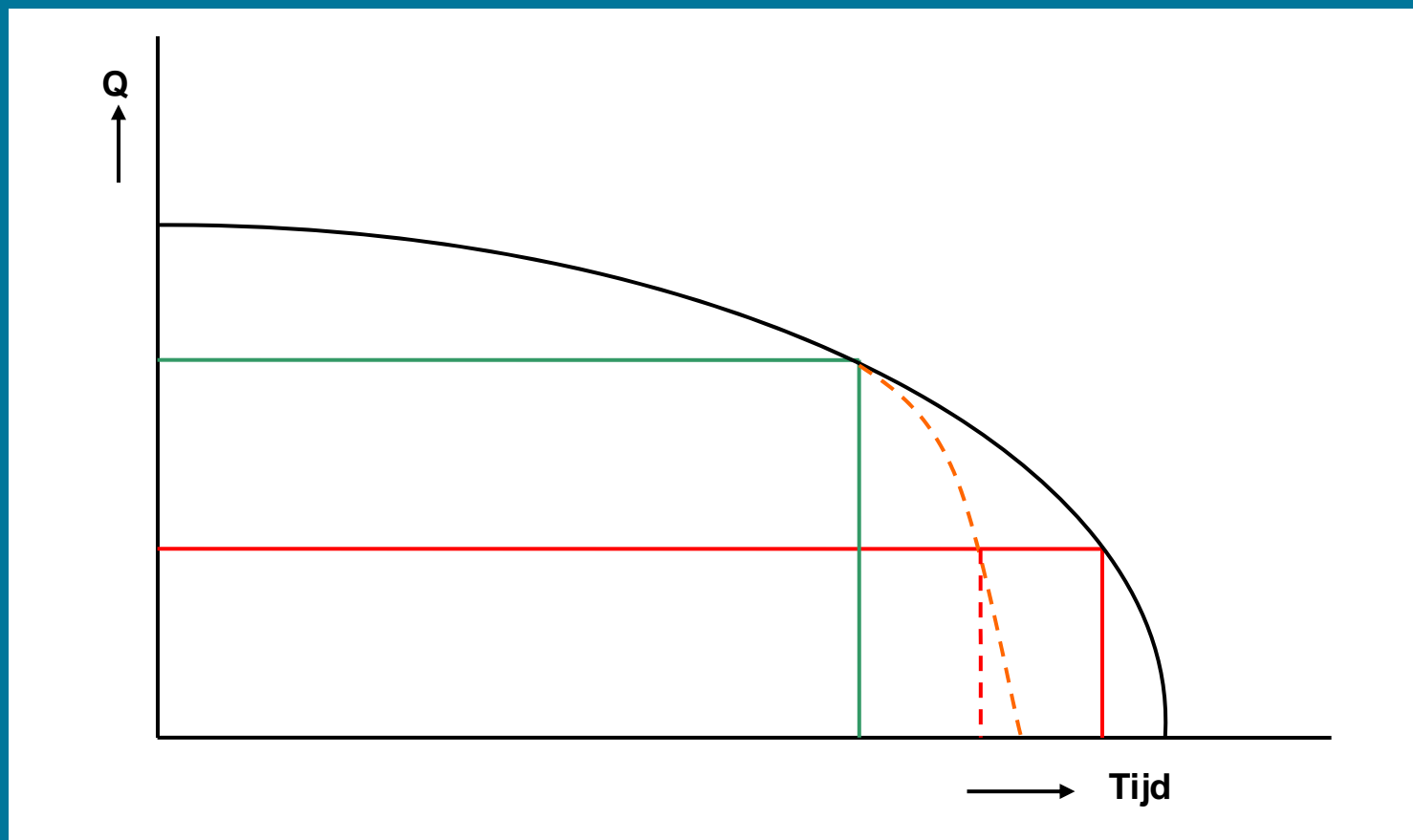
Gedragmodel schade

Voorspellend karakter systematiek gebaseerd op model



Gedragensmodel schade

Risico bij afwijking van het model



Conclusies

- Wegbeheersystematiek houdt geen rekening met seizoensinvloeden en daardoor (versnelde) toename schade
- Invloed schadetoename is groter bij schades nabij de richtlijn
- Grootste kans op calamiteiten bij schades voorbij de richtlijn (achterstallig onderhoud)
- Vorstschade kan niet worden voorkomen, maar risico's kunnen worden beperkt

Aanbevelingen

- Regelmatig uitvoeren inspecties (bijv. 1 keer per jaar)
- Tijdig uitvoeren groot onderhoud (of tijdelijke maatregel) (eventueel aangevuld met klein onderhoud)
- Bewustwording van risico's van uitstel van onderhoud
- Speciaal aandacht voor schades op of voorbij de richtlijn
- Kans op vorstschade bij scheurvorming en rafeling
- Onderscheid in wegtypes: monitoren wegtypes 1 t/m 3